

»Die Skizze ist der Versuch der Darstellung einer Idee, auch ein Entwurf, ein Konzept, ein erster Überblick«. (Wikipedia)



# QUICK&DIRTY

Ein Urban Sketchers Workshop

Handout für das USk Deutschland-Treffen 2017 in Eutin

Stille  
ATELIER

## »Was wollen

### Quick&Dirty von mir?«

Zeichne schnell und male schmutzig!  
So heißt das dann wohl übersetzt.

#### Was »QUICK« bedeutet:

- quicklebendig sein –
- einfach anfangen - ohne großes Quaken –
- den Zeichenstift fordern –
- auf dem Blatt kreisen lassen –
- bewegen – kritzeln – schnell sein –
- lockeres Umsetzen des Gesehenen –
- einfach den Moment festhalten –
- ohne Nachdenken rumscribbeln –
- viele schnelle Striche setzen –
- nicht an das Ergebnis denken –
- spontanes Rumbloßeln –
- rumzappen –

#### DEIN ZIEL:

Habe KEIN ZIEL!

Arbeite auch mal ausgelassen und ohne Erfolgsdruck.

Lass' Dich vom Rhythmus treiben.

Nutze viele dreckige Skizziertricks.

Viele Meisterwerke sind durch reinen Zufall entstanden.



#### Was »DIRTY« bedeutet:

- unsaubere Flächen anlegen –
- ungeplant Dinge übermalen –
- ungewohnte Motive Zeichnen –
- mit viel Farbe malen –
- keine Angst vor Fehlern haben –
- ja, den Fehler herausfordern –
- klecksen – sprühen – rumsauen –
- Farben auf dem Papier mischen –
- Farben verlaufen lassen –
- Farben willkürlich wählen –
- viele schmutzige Grauwerte setzen –
- starke Kontraste setzen –
- reine Farben brechen und auflösen –
- Fünfe gerade sein lassen –



# QUICK&DIRTY

Ein Urban Sketchers Workshop

ÜBUNG

1

Zeichne Quiek,  
das Schweinchen  
und Dörte, das Schaf!

ZEITLIMIT: 5 MINUTEN

MATERIAL: STIFT + PAPIER

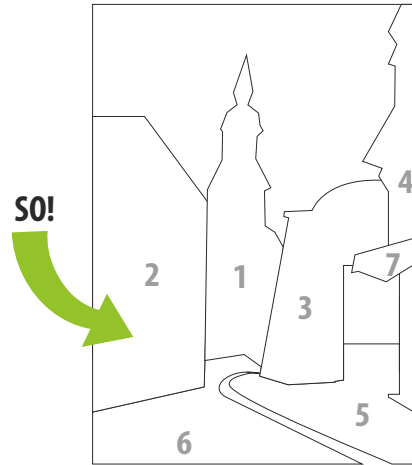
»Das  
zweite Schaf  
hieß Dörte,  
weil es so  
gern rührte.«  
Otto-Der Film

Stille  
ATELIER

## »7 Kostbarkeiten«

Diese Übung schult den Blick fürs Wesentliche. Suche mit schnellem Blick die sieben kostbarsten Formen Deiner Straßenszene.

- Am geeignetsten ist ein kleines DIN A5 Format
- Skizziere evtl. 2 Motive auf eine Seite
- Benutze einen Motivsucher
- Suche die sieben, für Dich wichtigsten Formen
- Finde die großen Flächen
- Vergiss Fenster!
- Manchmal hilft es, die Umrisse zu verfolgen
- Eine einfache Grundskizze reicht!
- Erfasse die Szene mit schnellem Strich



und so kann man weitermachen



**DEIN ZIEL:**  
Durch die Beschränkung auf sieben „Bauteile“ bist Du gezwungen, das Wichtige vom Unwichtigen zu trennen.  
**Zeichne das Wesentliche!**

# QUICK&DIRTY

Ein Urban Sketchers Workshop

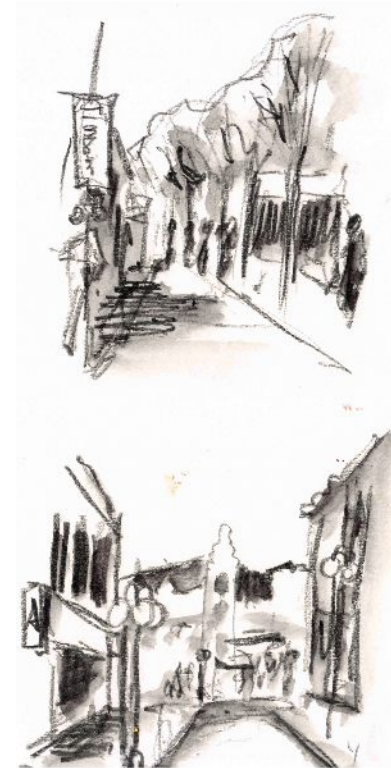
ÜBUNG

# 2

Zeichne die sieben wichtigsten Grundformen

ZEITLIMIT: 3 MINUTEN

**MATERIAL:**  
BLEISTIFT 4B  
DIN A5 SKIZZENPAPIER



**DEIN ZIEL:**

Oft merkst Du erst mittendrin, dass Du vielleicht besser „das Haus daneben“ oder in die andere Richtung gezeichnet hättest. Viele kleine Skizzen helfen Dir, den Ort und das Motiv besser zu „erkennen“. Außerdem sehen die kleinen Skizzen toll aus!

ÜBUNG

# 3

Zeichne mindestens vier „Thumbnails“ Deiner Umgebung

ZEITLIMIT: 4 x 3 MINUTEN

**MATERIAL:** AQUARELLSTIFT ODER  
AQUARELL GRAPHITE STIFT  
WASSERPINSEL | SKIZZENPAPIER

## »Thumbnails«

Eine Vorskizze für die Skizze? Oft hilft Dir das schnelle Vorskizzieren einer Szene, den besten Ausschnitt zu finden.

- Teile Dein Blatt in 4 Felder à ca. 10 x 10 cm auf
- Skizziere in alle 4 Himmelsrichtungen
- Suche das Wesentliche in jeder Blickrichtung
- Make das Wichtigste zu Deinem Fokus
- Erfasse die Szene mit schnellem Strich
- Vermale Deine Striche mit dem Wasserpinsel
- Arbeite schnell!
- Nun erst erstellst Du (evtl.) um jedes Bild einen Rahmen für den besten Ausschnitt



Stille  
ATELIER

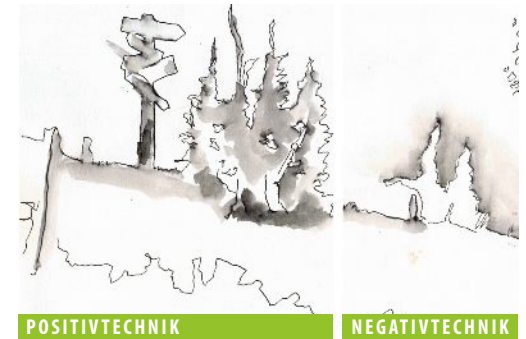
## »Silhouetten-Technik«

Ich liebe diese Technik!  
Du hangelst Dich einfach an eine Linie und verfolgst Ihren Richtungswechsel.  
Sei kein Pedant und schaue nicht zu oft aufs Blatt. Wenn Du Lust hast, zeichne die gesamte Szene in einem Strich!

- Am geeignetsten ist ein DIN A5 Format
- Du kannst auch über die Mitte des Blattes zeichnen!
- Benutze auf keinen Fall einen Motivsucher
- Fange an einer für Dich prägnanten Stelle an zu zeichnen
- Zeichne so exakt, wie möglich - aber sei fix!
- Das Absetzen des Stiftes ist in Ordnung
- Während der 2 Extraminuten kannst Du Deinen Füller-Strich mit dem Wasserpinsel lavieren

### DEIN ZIEL:

Beim Verfolgen der Linie, siehst Du nicht mehr auf das Ganze, sondern nur Deinen jeweiligen Fixierpunkt. Das schult Deine Auge-Hand-Koordination und das „richtige“ Sehen.



<b>ÜBUNG</b>	Zeichne die Silhouette einer Straßenszene
<b>4</b>	
<b>ZEITLIMIT: 5 + 2 MINUTEN</b>	
<b>MATERIAL:</b> FÜLLER (vermalbar) DIN A5 SKIZZENPAPIER	

# QUICK&DIRTY

Ein Urban Sketchers Workshop

Stille  
ATELIER

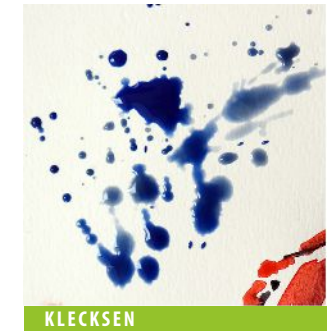
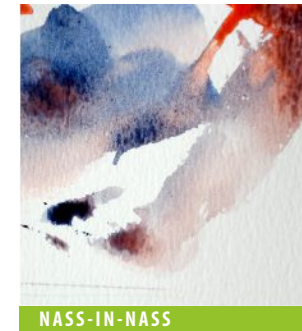
## »Zeichne ein Aquarell«

Ein Aquarell „zeichnen“? Geht das denn?

Nicht lange fragen, einfach machen!

Zeichne ein Detail (z. B. ein Fahrrad, ein Mofa, einen Mülleimer, eine Straßenlaterne, whatever) mit einem sehr (!) dicken Aquarellpinsel.

START!



- DIN A4 oder DIN A5 Format
- Setze Deine Skizze in einen 4 cm großen Innenrahmen
- Überlege, wie Du das Detail optimal ins Blatt setzt
- **Vorzeichnen ist nicht erlaubt**
- Beginne sofort mit einem möglichst großen Pinsel (mind. 16er!)
- Benutze so viele Farben, wie Du willst
- Arbeite schnell und mit viel Wasser!
- Denn es heißt **AQUA-rell** und nicht **TROCKEN-rell!**
- Nutze verschiedene Aquarelltechniken
- Nach der Trocknung des Aquarells, *kannst* Du es mit dem Fineliner verfeinern und einen „urbanen Bezug“ herstellen (z. B. durch Straßenschild, Bordstein, Haus...)

### DEIN ZIEL:

Der dicke Pinsel erlaubt Dir „dicke Fehler“ zu machen. Er verhindert das allzu pedantische „Klein-Klein“ und macht aus Deiner Skizze ein spontanes Bild. Löse zuerst das Detail aus seiner Umgebung und schaffe nachträglich einen Bezug zum Urbanen.



ÜBUNG

5

Nutze einen dicken Pinsel zum Zeichnen

ZEITLIMIT: 10 MINUTEN

**MATERIAL:**

AQUARELLFARBEN  
WASSERPINSEL  
FINELINER (AM SCHLUSS!)  
DIN A5 SKIZZENPAPIER

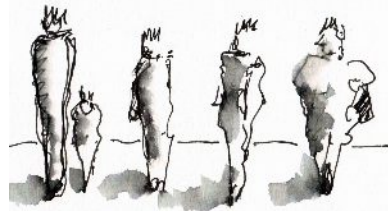
# QUICK&DIRTY

Ein Urban Sketchers Workshop

Stille  
ATELIER

## »Ein Gruppen-Quicky«

Ein ultraschneller Ausflug ins Menschenreich!  
Wir versuchen, Personen, Lebewesen und vorbeilende Passanten zu skizzieren.



KAROTTENMÄNNCHEN



WM-MÄNNCHEN



„WIE EINE WÄSCHELEINE DURCH DIE OHREN“

Du stehst und schaust in die Ferne. Die Köpfe aller Menschen liegen nahezu auf einer Höhe, egal ob die Menschen nah dran sind oder sich weiter entfernt befinden.

- DIN A5 Fomat (kleiner ist ungenauer)
- Ohne großes Vorzeichnen stellen wir Fußgänger dar
- Wir setzen zuerst die Köpfe als Umriss
- Köpfe nicht zu groß!
- Wo sind die Hände? Was machen sie?
- Welche Accessoires sind wichtig?
- Taschen, Rollkoffer, Fahrräder, Rucksäcke...
- Jetzt schnell in die Farbe (Palettendreck ist prima!)
- Setze eine Licht- und eine Schattenseite
- Setze einen Schatten unter die Person / Gruppe
- Mit deckendem Stift kannst Du Gesichter malen
- Anschließend kannst Du das Ergebnis mit dem Fineliner verfeinern

### DEIN ZIEL:

Vereinfachen, weglassen und gut beobachten ist wichtig, wenn Du Menschen oder eine Menschengruppe skizzieren willst. Je mehr Du übst, desto schneller findest Du Deinen eigenen Zugang und Stil. Zeichne einfach überall: In der Bahn, im Café, im Konzert und auf der Straße. Wenn Du Hemmungen hast, fremde Menschen alleine zu zeichnen, beginne mit Bekannten und Freunden und zeichne in der Gruppe.



Welches ist die minimale Information, die Du brauchst, um einen „Menschen“ darzustellen?

Es reichen ein Punkt und zwei Striche!



### ÜBUNG

# 6

Schnelle Skizzen vorbeilender Menschen

ZEITLIMIT: 10 MINUTEN

### MATERIAL:

FÜLLER (vermalbar)  
DIN A5 SKIZZENPAPIER



GRUPPENSKIZZE



MINIMALE INFORMATION

# QUICK&DIRTY

Ein Urban Sketchers Workshop

Stille

ATELIER

## »Jetzt wird's ~~schmutzig~~ farbig«

Was passiert, wenn man zuerst die Farbe (unkontrolliert) aufs Blatt bringt?

- DIN A4 ist hierbei besser, als DIN A5
- Mische eine beliebige „starke“ Farbe an
- Kleckse eine willkürliche „starke“ Farbe auf Dein Blatt
- Male mit dem Pinsel oder mit den Fingern
- Male ohne Kontrolle (z. B. ohne Hinzusehen)
- Du kannst die Farbe(n) auch auf Dein Blatt schütten
- Nimm evtl. eine zweite Farbe hinzu (dunkler)
- Lasse die Farbe anschließend trocknen
- Suche eine zufällig passende Form / Linie / Stelle auf Deiner Farbfläche und beginne dort die Skizze
- Arbeite ein Detail heraus.
- Lasse die Farbe wirken
- Du kannst beim Skizzieren auch einen weißen Stift nutzen

Alternativ kannst Du auch farbige Tuschen (Ecoline) oder Acrylfarbe zum Anlegen der Fläche nutzen.

### DEIN ZIEL:

Der Weg ist das Ziel. Du würdest Deine Skizze wahrscheinlich niemals so kolorieren, wie das Captain Chaos hier macht.

Lasse den Zufall das Kommando übernehmen.  
Lerne, aus „Überraschungen“ das Beste zu machen.

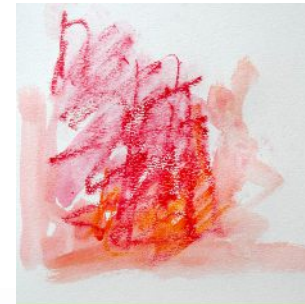
## QUICK&DIRTY

Ein Urban Sketchers Workshop

START!



AQUARELLKREIDE



LOCKER VERMALEN



BEGINN HIER



MOTIV AUFSETZEN



ÜBUNG

7

Fort, verdammter Fleck, fort, sag ich!

Lady Macbeth

ZEITLIMIT: 15 MINUTEN

### MATERIAL:

AQUARELLFARBE + WASSERPINSEL  
AQUARELLKREIDE (mit H<sub>2</sub>O vermalen!)  
ZEICHENSTIFT (FINELINER/FÜLLER o.a.)  
WEISSER DECKENDER STIFT  
DIN A4 SKIZZENPAPIER

Stille  
ATELIER



## QUICK&DIRTY

Ein Urban Sketchers Workshop



THUMBNAIL VORZEICHNUNG



DRITTELREGEL

### DEIN ZIEL:

Plane die Effekte in Deinem Bild vorher ein, indem Du den Fokus mit Farbe und Form verstärkst. Beachte, wie in einem guten Song, die wichtigen Kompositionsregeln.

## »Der Rhythmus, wo ich immer mitmuss«

- DIN A5 oder DIN A4
- Setze Deine Skizze in einen 4 cm breiten Innenrahmen
- Identifiziere zuerst die großen Formen (siehe Übung 2)
- Was soll in den Vorder-, Mittel- und Hintergrund?
- Bringe Schraffuren, Richtungen in Deiner schnellen Vorskizze zusammen
- Made eine Thumbnail-Skizze (Übung 3)
- Beachte den Hell-Dunkel-Rhythmus
- Setze einen Fokus an den Power-Points (»Drittelregel«)
- Definiere eine feste Form / Fläche als „Weiß“ und lasse diese „negativ“ stehen
- Bestimme Dein komplementäres Farbenpaar
- Beginne mit der stärkeren Farbe im „Fokus“ der Skizze
- Lasse Farbmischungen direkt auf dem Papier zu
- Komplementärfarben werden gemischt zu „grau“
- Die schwächere Komplementärfarbe nutzt Du für Hintergrund und „defensive“ Formen
- Das „negative“ Weiß kann den Vordergrund betonen
- Koloriere nun weiter in die angedachten Richtungen
- Kein „Malen nach Zahlen“:  
Setze die Farben nicht akkurat in die Felder, sondern übermale Ränder und Grenzen
- Farben und Striche werden zum Rand hin schwächer

### ÜBUNG

# 8

Sauber denken -  
schmutzig malen!

**ZEITLIMIT: 20 MINUTEN**

### MATERIAL:

DÜNNERSKIZZIERSTIFT ODER  
FEINER BLEISTIFT  
AQUARELLFARBEN + WASSERPINSEL  
GUTES AQUARELL-/SKIZZENPAPIER

Stille  
ATELIER





# QUICK&DIRTY

Ein Urban Sketchers Workshop

Handout für das USk Deutschland-Treffen 2017 in Eutin



Urban Sketchers



[www.urban-sketcher.de](http://www.urban-sketcher.de)  
[www.facebook.com/DailyStiller](https://www.facebook.com/DailyStiller)

Stiller  
ATELIER